

FLex : une nouvelle plateforme de veille

Beatriz Chatain – Directeur du Pôle KM

Hélène Chalmeton – Juriste KM – Droit des affaires



Sommaire

- Problématique
- Expression des besoins
- Le projet
- Présentation de l'outil
- Budget, planning et quelques conseils...

Problématique

- Nombreuses veilles internes étaient diffusées à des listes de distribution différentes :
 - aucune vision d'ensemble (sauf au KM), ni capitalisation du travail effectué
 - information inégale selon les équipes d'avocats
 - maintenance manuelle des listes de distribution
 - difficulté d'assurer la veille d'une autre documentaliste en son absence
 - aucune statistique d'utilisation des veilles
- Augmentation des demandes de veilles ponctuelles ou par spécialité (internes et externes)
- Difficulté pour retrouver l'information diffusée

Expression des besoins – offre du marché

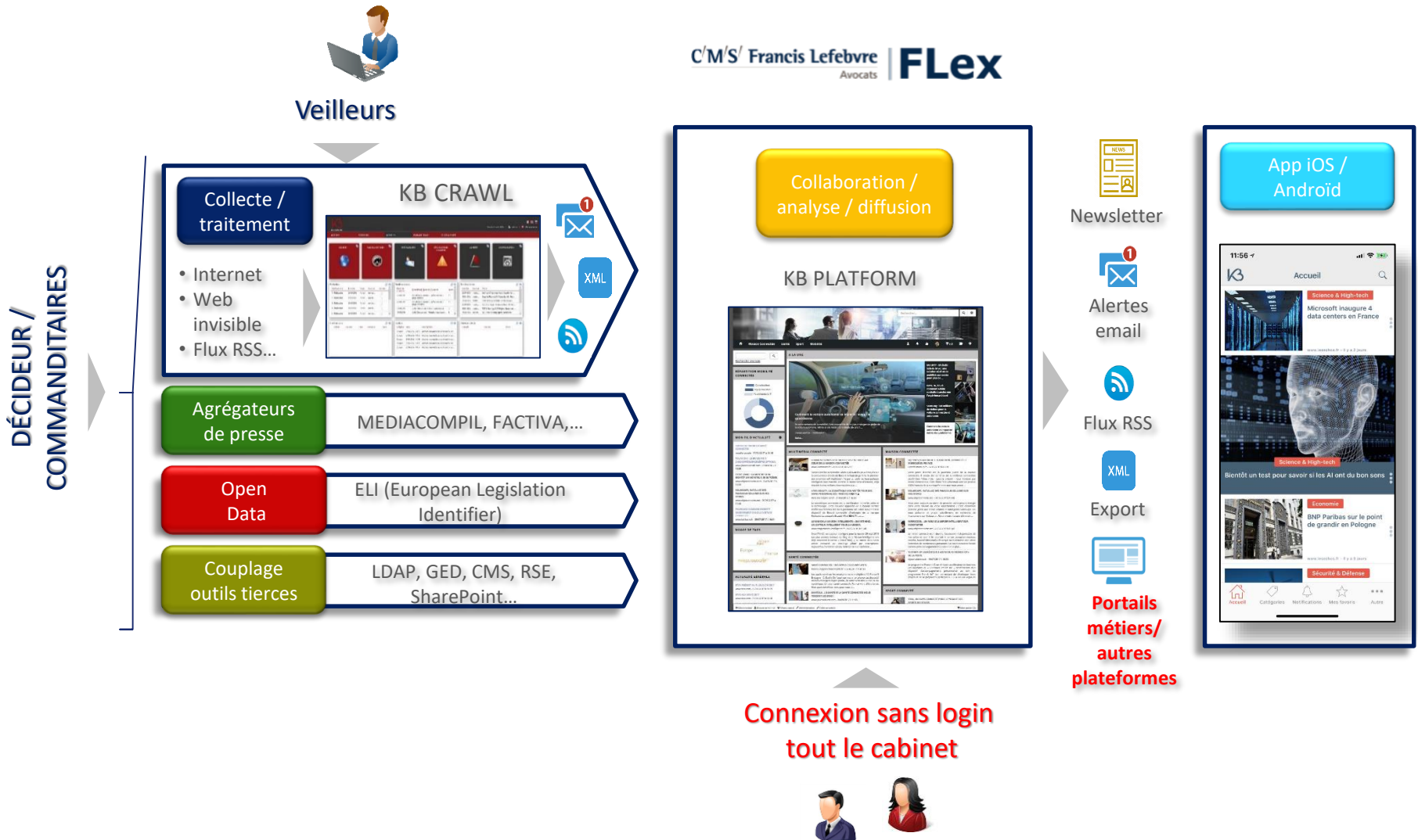
– Un automate permet de :

- surveiller des contenus sur Internet (sites, flux RSS, réseaux sociaux...)
- alerter des nouveautés sur les sources paramétrées (éventuellement selon des thématiques particulières, des mots clés...)
- sélectionner/traiter les contenus récoltés
- diffuser les contenus traités sous différents formats (newsletters, flux RSS, etc.)
- faire des recherches des veilles diffusées, grâce à un moteur de recherche intégré
- s'abonner aux newsletters et flux diffusés
- éditer des statistiques d'utilisation
- faire des commentaires dans un environnement collaboratif

Le projet

- Durée env. 12 mois
- Benchmark : trois produits leaders ont été sélectionnés dont les fonctionnalités étaient comparables : AMI Software (*Engie*), Digimind (*Deloitte*), KB Crawl (*EFL*)
- Présentation des 3 produits à l'ensemble de l'équipe
- Deux prototypes (Digimind, écarté car très orienté réseaux sociaux) :
 - AMI software (3 mois)
 - KB Crawl (2 mois)
- Groupe projet : 5 personnes (participation volontaire)
- Choix unanime du groupe projet :
 - KB Crawl est un produit plus complexe à paramétrer mais plus fin et adapté à nos besoins
 - Interopérable. Moteur de recherche standard et efficace
 - Bonne qualité des services
 - Offre raisonnable

Fonctionnement : KB Crawl et KB Platform Live



Présentation de **FLex**



Exemple de Newsletter



ven. 05/10/2018 13:00

FLEX <FLEX-noreply@cms-fl.com>

Transverse | Veille numérique

À ● Chatain Beatriz

Your World First

C'M'S/ Francis Lefebvre
Avocats | **FLEX**



Veille Numérique du 10/5/2018

[Créer des services publics numériques innovants](#) | Le Monde de l'Informatique, 10/4/2018

[Dans le cadre de l'entente sur le marché des puces pour cartes, la Cour renvoie l'affaire d'Infineon Technologies au Tribunal afin que celui-ci apprécie la proportionnalité de l'amende infligée et rejette le pourvoi formé par Philips](#) | Cour de Justice de l'Union Européenne, 10/26/2018

[Dématérialisation - 1er octobre 2018 : deux ministres mobilisés pour la dématérialisation des marchés publics dès 25 000 € HT](#) | Direction des Affaires Juridiques, 10/3/2018

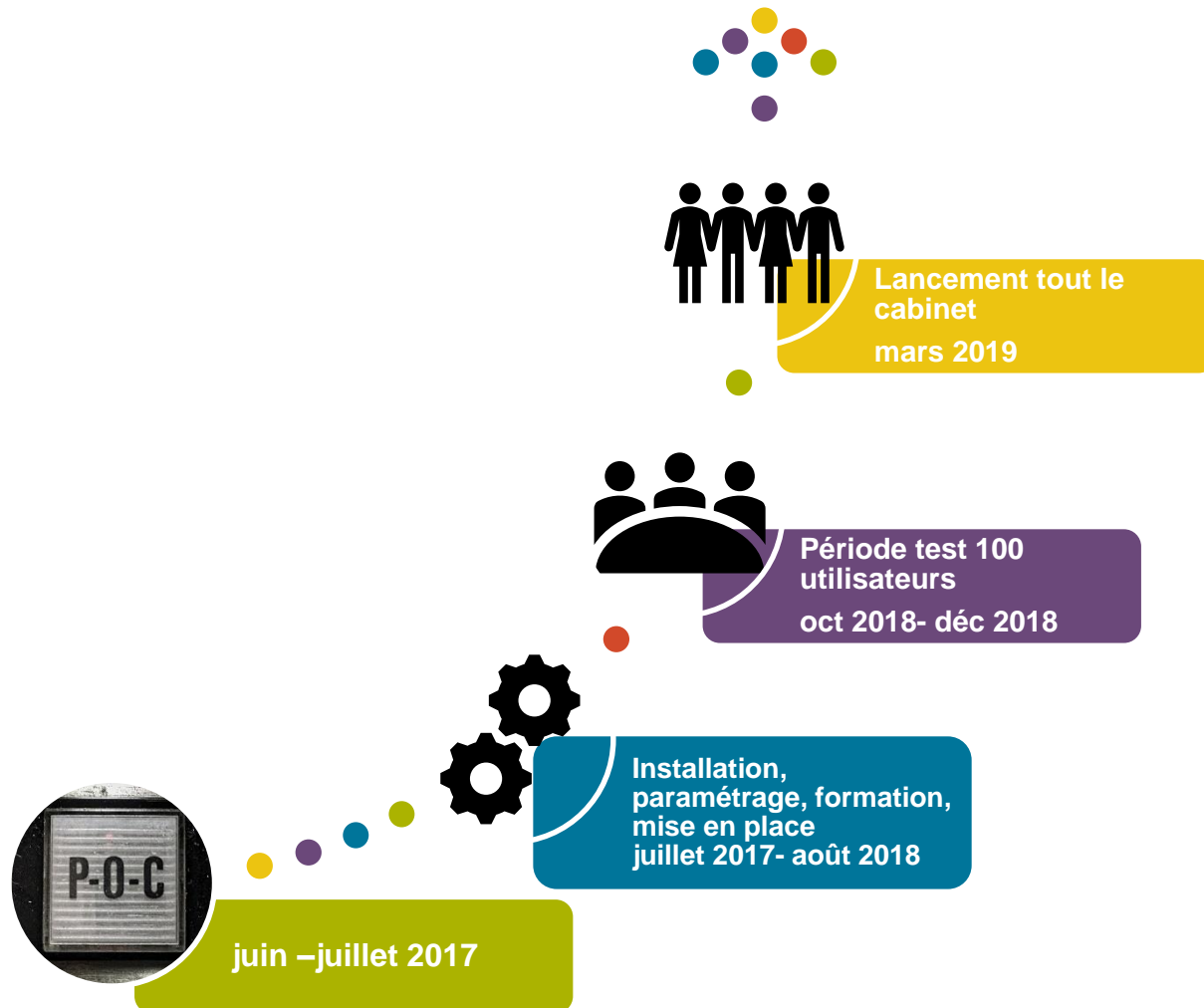
[Intelligence artificielle et responsabilité : un système juridique inadapté ?](#) | Bulletin rapide du droit des affaires,

Budget – éléments du prix

- Nombre de veilleurs
- Nombre de visiteurs
- Nombre de documents stockés
- Nombre de sources crawlées

Important : une source est définie comme tout site, flux ou contenu paramétré dans l'outil ET les critères utilisés pour filtrer les résultats.

Macroplanning



Tips

- Analyser bien les besoins
- Faire un benchmark et un (ou plusieurs) POC
- Mesurer la rentabilité : trouver le meilleur compromis sur qui fait quoi, être prêts à changer de processus
- Lister toutes vos sources, identifier quels critères de sélections et qui fait quoi
- Décider de la meilleure manière de gérer l’outil : externe ou interne?
- Pour créer les modèles il faut avoir quelques notions de code
- Décider de l’administration de l’outil : accès à tous (SSO) > création automatique de comptes > gain de temps mais budget plus important

CMS Francis Lefebvre Avocats, entité opérant sous la forme d'une société d'exercice libéral à forme anonyme (S.E.L.A.F.A.), est membre du groupement européen d'intérêt économique CMS Legal Services EEIG (CMS EEIG), qui coordonne un ensemble de cabinets d'avocats indépendants. CMS EEIG n'assure aucun service auprès de la clientèle. Seuls les cabinets d'avocats membres offrent des prestations de services dans leurs ressorts géographiques respectifs. CMS EEIG et chacun des cabinets d'avocats qui en est membre, sont des entités juridiques distinctes dont aucune n'a autorité pour engager les autres. CMS EEIG et chacun des cabinets d'avocats membres sont responsables de leurs propres actes ou manquements et non de ceux des autres membres du groupement. L'utilisation de la marque « CMS » et du terme « cabinet » désigne certains ou la totalité des cabinets d'avocats membres, ou encore leurs bureaux. Consulter le site Internet cms.law/fl pour obtenir des informations complémentaires.

Implantations CMS : Aberdeen, Alger, Amsterdam, Anvers, Barcelone, Belgrade, Berlin, Bogota, Bratislava, Bristol, Bruxelles, Bucarest, Budapest, Casablanca, Cologne, Dubaï, Düsseldorf, Édimbourg, Francfort, Funchal, Genève, Glasgow, Hambourg, Hong Kong, Istanbul, Kiev, Leipzig, Lima, Lisbonne, Ljubljana, Londres, Luanda, Luxembourg, Lyon, Madrid, Manchester, Mexico, Milan, Monaco, Moscou, Munich, Muscat, Paris, Pékin, Podgorica, Poznań, Prague, Reading, Rio de Janeiro, Riyad, Rome, Santiago du Chili, Sarajevo, Séville, Shanghai, Sheffield, Singapour, Skopje, Sofia, Strasbourg, Stuttgart, Téhéran, Tirana, Utrecht, Varsovie, Vienne, Zagreb et Zurich.

cms.law/fl
